







# IMMOBILIZER SEO CANi INSTRUKCJA UŻYTKOWNIKA

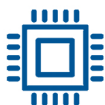
SEO Electronics

[www.seoelectronics.pl](http://www.seoelectronics.pl)

 +48 85 652 56 61     [office@seoelectronics.pl](mailto:office@seoelectronics.pl)  
 [sales@seoelectronics.pl](mailto:sales@seoelectronics.pl)

 Modrzewiowa 5  
16-010 Wasilków  
POLAND

**OFFICE**  
 Prowiantowa 10  
15-707 Białystok  
POLAND



CAN BUS devices



AVL and GPS/GSM systems



CAR security systems

# SEO CANi IMMOBILIZER – USER MANUAL

## 1. Rozbrojenie/uzbrojenie immobilizera

**Rozbrojenie** - przy włączonym zapłonie wprowadź wcześniej zaprogramowaną kombinację przycisków, czyli kod PIN. Pojedyncze mignięcie kontrolki na zegarach świadczy o rozbrojeniu immobilizera. Odstęp między przyciskami musi być krótszy niż 5 sek; w niektórych autach odstęp musi być dłuższy niż 0,4 sek.

**Uzbrojenie** - wyłączenie stacyjki i otwarcie drzwi kierowcy uzbroi immobilizer (2 mignięcia kontrolki na zegarach).

Po 50 nieudanych próbach wprowadzenia kodu PIN urządzenie przez 30 sekund nie odblokuje się nawet po wprowadzeniu prawidłowego kodu.

Próba jest traktowana jako nieudana w momencie pomyłki we wprowadzaniu kodu. Następnie urządzenie oczekuje na wprowadzenie prawidłowej sekwencji od początku.

Jedna nieudana próba to rozpoczęcie wprowadzania kodu pin (poprzez wciśnięcie jednego lub więcej kolejnych po sobie prawidłowych przycisków) przerwane niewłaściwym przyciskiem.

## 2. Tryb serwisowy

**Włączenie trybu serwisowego** – włącz zapłon i wprowadź kod PIN przytrzymując ostatnio zaprogramowany przycisk kombinacji przez 10 sekund (5-mignięć kontrolki). Immobilizer będzie zezwalał na uruchomienie pojazdu do momentu wyłączenia trybu serwisowego.

**Wyłączenie trybu serwisowego** – analogicznie (potwierdzone 1-krotnym mignięciem kontrolki)

UWAGA – włączenie i wyłączenie trybu serwisowego gdy immobilizer blokuje włączenie zapłonu – najpierw należy rozbroić immobilizer, wprowadzając wcześniej ustawiony kod PIN przy wyłączonym zapłonie, włączyć zapłon i ponownie wprowadzić wcześniej ustawiony kod PIN przytrzymując ostatni klawisz z kombinacji przez 10 sekund. Poprawne włączenie trybu serwisowego zostanie zasygnalizowane 5-krotnym mignięciem kontrolki na desce rozdzielczej auta. W ten sam sposób wyłączamy tryb serwisowy. Zostanie to zasygnalizowane 1-krotnym mignięciem kontrolki na desce rozdzielczej pojazdu.

**UWAGA – w trybie serwisowym, kontrolka na desce rozdzielczej nie sygnalizuje stanu serwisowego i auto nie jest chronione – właściciel pojazdu, po odebraniu pojazdu z serwisu, powinien niezwłocznie wyłączyć tryb serwisowy immobilizera SEO CANi. Podczas normalnej pracy immobilizer sygnalizuje kontrolką na desce rozdzielczej uzbrojenie lub rozbrojenie immobilizera.**

## 3. Zmiana kodu PIN

Wprowadź poprzedni kod PIN aby rozbroić immobilizer, a następnie postępuj zgodnie z instrukcją ustawienia kodu PIN.

## 4. Ustawienie kodu PIN

**Kod PIN** jest kombinacją dowolnych przycisków dostępnych w danym pojeździe (obsługiwane przyciski są wskazane na schemacie montażowym urządzenia – informacja dostępna u instalatora).

**Sposób 1:** Przy włączonej stacyjce wciśnij 10-krotnie pedał gazu (jeżeli pedał gazu jest obsługiwany w danym aucie). Poprzez wciskanie switcha wprowadź dowolną kombinację od 1 do 15 obsługiwanych przycisków. Wyłączenie stacyjki zatwierdza nowy PIN. Brak wyłączenia stacyjki w ciągu 50 sek. ignoruje próbę programowania nowego PIN. Wejście w procedurę programowania kombinacji przycisków sygnalizowane jest dwukrotnym mignięciem kontrolki na desce rozdzielczej pojazdu. Kontrolka sygnalizująca stan immobilizera wskazana jest na liście obsługiwanych pojazdów immobilizera SEO CANi.

**Sposób 2:** Przy włączonej stacyjce wprowadź numer programu 11999 za pomocą przycisku umieszczonego na płycie – wprowadzenie kombinacji jak wyżej.

**Programowanie kodu PIN należy rozpocząć w ciągu 60 sekund od włączenia zapłonu. Silnik musi być zgaszony.**

## 5. Wyłączenie systemu start-stop

Start-stop jest systemem automatycznie wyłączającym silnik np. podczas postoju na światłach i włączającym go np. przy wciśnięciu sprzęgła.

Aby wyłączyć system start-stop, należy włączyć zapłon, a następnie wcisnąć i przytrzymać przez 10 sekund przycisk start-stop w samochodzie. Kontrolka na zegarach jednym mignięciem zasygnalizuje wyłączenie pamięci systemu start-stop, zaś dwukrotnym mignięciem jej włączenie.

System pozostanie wyłączony, aż do zmiany tego przez użytkownika.